

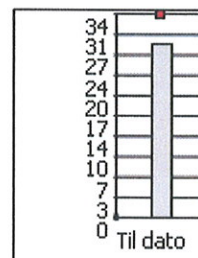
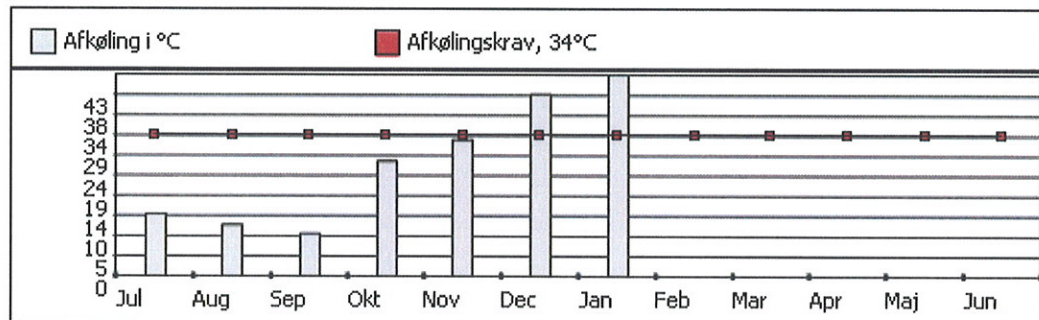
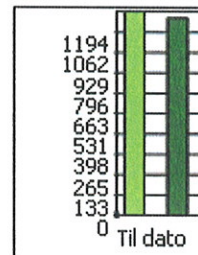
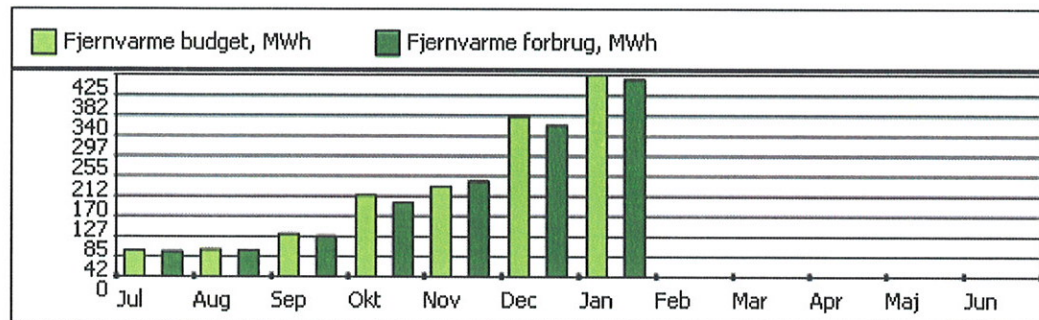
MÅNEDSOVERSIGT

Anlægsnr.: 0068.74.00

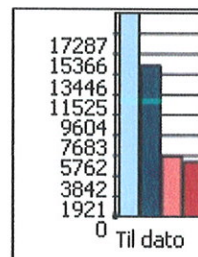
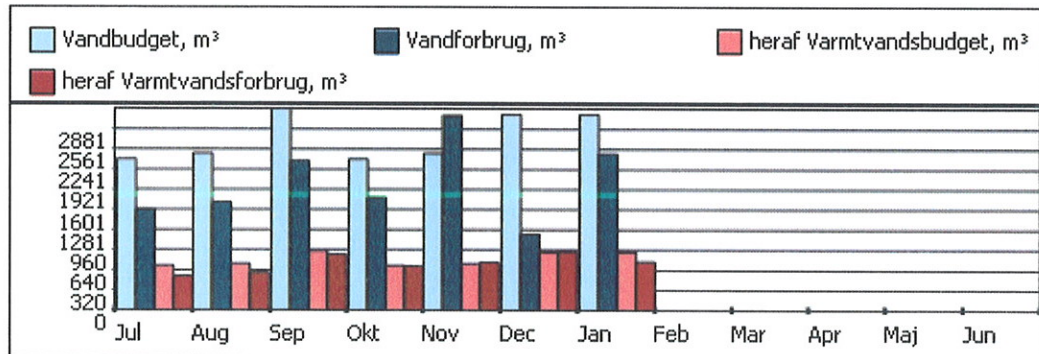
Modtager:
 Varmemester Bent Dam Florentsen
 Bodenholfs Plads 3
 1430 København K

Rådgiver: **Ai-energi as**
 Refshalevej 147, 2. sal
 1432 København K
 Tlf. 32 68 09 50
 Fax. 32 68 09 59
 Konsulent: Peder L. Jappe

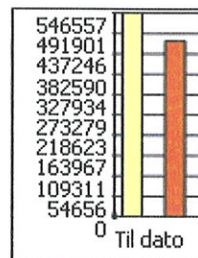
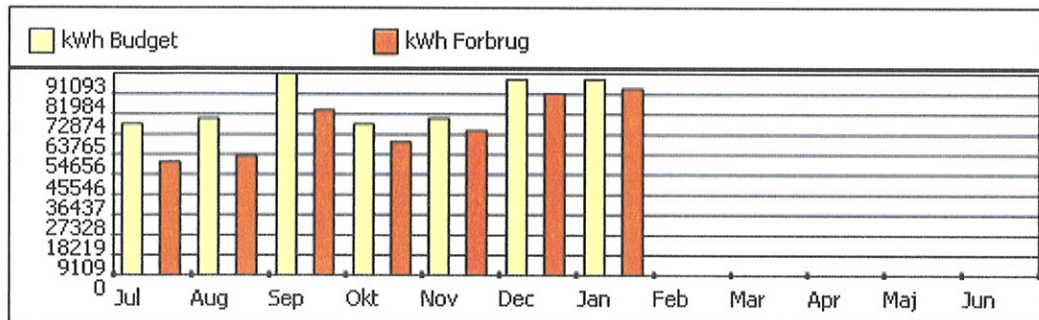
Forbrugsperiode: 02-07-2009 - 02-02-2010



Forbrugsperiode: 02-07-2009 - 02-02-2010



Forbrugsperiode: 02-07-2009 - 02-02-2010



MÅNEDSOVERSIGT

Anlægsnr.: 0068.74.00

Opførselsår 1977
BBR-nr. 101-26645-1-001
Opvarmet areal 22460 m²
Bruttoareal 22460 m²
Lejemål 245
Beboere 0

Rådgiver: **Ai-energi as**
Refshalevej 147, 2. sal
1432 København K
Tlf. 32 68 09 50
Fax. 32 68 09 59
Konsulent: Peder L. Jappe

FJERNVARME - Forbrugsperiode: 02-07-2009 - 02-02-2010

Fjernvarmebudget	1326,88 MWh		34°C (afkølingskrav)
Fjernvarme forbrug	1285,55 MWh	38103 m³	29°C (middelføling)
+ / - Forbrug	-41,33 MWh		
+ / - Forbrug	-3%		

VAND - Forbrugsperiode: 02-07-2009 - 02-02-2010

Samlet Vandbudget	19208 m ³
Samlet Vand forbrug	14274 m³
+ / - Forbrug	-4934 m ³
+ / - Forbrug	-26%
Varmtvandbudget	5686 m ³
Varmtvand forbrug	5206 m³
+ / - Forbrug	-480 m ³
+ / - Forbrug	-8%

EL - Forbrugsperiode: 02-07-2009 - 02-02-2010

El-budget	546557 kWh
El- forbrug	472322 kWh
+ / - Forbrug	-74235 kWh
+ / - Forbrug	-14%

Prognose for perioden

Fjernvarme	2321 MWh 107 kWh/m ² i et normalår
Samlet Vandforbrug	27613 m ³ 309 l/lejemål/døgn
- heraf varmt vand	9154 m ³ 102 l/lejemål/døgn
El	851875 kWh 3477 kWh/lejemål/år

BEMÆRKNINGER

Ny bimåler for vandforbrug i vaskeri er etableret (til intern afregning af vandforbrug i fællesvaskeri Vandmåler for varmt vand i PG 83 har været defekt - er nu udskiftet)